

ATELIER TILIBFOP*

*(Things I learned in Barcelona from other places)

ARQUITECTURES TANGENCIALS

MARC ACADÈMIC

L'assignatura *All scales of the project*, aplega un grup d'estudiants internacionals que inicien estudis vinculats a la recerca en arquitectura.

El curs s'emmarca dins el MBarCh (ETSAB), i específicament dins de l'àmbit *Contemporary Project*. En aquest sentit, l'assignatura presta especial atenció a la naturalesa del projecte arquitectònic, i debat sobre els diferents paràmetres que incideixen en el procés de disseny. La contemporaneïtat és una paràmetre rellevant en aquesta assignatura, a la vegada que és tenen present els valors del passat i les possibilitats del futur.

OBJECTIUS

L'assignatura es presenta com una oportunitat per abordar la recerca arquitectònica a partir d'una aproximació interdisciplinària. A la vegada, s'incorpora la riquesa cultural del grup d'estudiants, fruit de la suma dels diferents bagatges culturals.

L'assignatura planteja exercicis que incideixen en els processos de comprensió i abstracció de la realitat, i estudia com aquests influeixen d'una forma determinant en la definició del projecte arquitectònic.

A l'igual que en les edicions anteriors de *All scales of the project*, el curs es desenvolupa de la mà de referents del pensament en l'art contemporani aprofitant les seves aptituds a l'hora de llegir i comprendre la realitat.

En aquesta edició, l'assignatura fa més evident que mai la gestió de les diferents escales a l'hora d'abordar el projecte arquitectònic, i planteja tres fases de treball que comencen amb l'estudi de l'arquitectura construïda tangencialment a les rondes de les grans ciutats, continua amb el coneixement detallat d'un espai arquitectònic i urbà concret, i acaba per projectar un artefacte arquitectònic capaç d'evidenciar el potencial transformador de l'arquitectura.

Els estudiants estudiaran l'arquitectura construïda tangencialment a una infraestructura, i evidenciaran quines són les condicions específiques d'habitabilitat. S'estudiaran casos paradigmàtics que, positivament o negativament, són producte d'una situació comú a les grans ciutats, i que actualment estan sotmesos a debat públic.

CRONOGRAMA I EXERCICIS

El curs es divideix en tres fases que corresponen a tres escales de projecte: XL, M, i S

El treball serà individual i puntualment en grup.

Es treballarà en format DIN A2, i per a la fase XL es produirà un vídeo resum comparatiu de tots els estudis en conjunt.

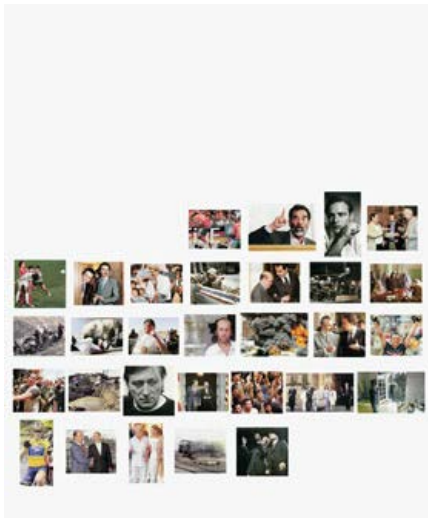
XL Comprensió general de l'arquitectura associada a una gran anell de comunicació. Es tracta d'identificar la naturalesa de la ciutat que es construeix en els marges, i entendre quin paper pren l'arquitectura en aquesta situació.

METODOLOGIA:

Per a aquesta fase es pren com a referència el treball d'Ignasi Aballí:

- .- Llistats
- .- Calendari
- .- Taxonomia de cels
- .- Reconeixement d'informació invisible
- .- Filtres
- .- Fonaments culturals

Els estudiants manllevaran d'Aballí, el sistema de pensament i la seva capacitat sintètica de representació que permetrà comparar situacions arquitectònics i urbanes corresponents a diferents països .



Calendari (juilol 2004). 2005

La fotografia de portada d'un diari es recull ordenadament cada dia durant un mes.

Finalment s'apleguen en un únic document que evidencia temes d'interès i, la jerarquia informativa, i les àrees de poder a nivell global.

Bibliografia exercici XL

ABALLÍ, Ignasi, 0-24, catàleg de la exposició, Macba, Barcelona, 2005.

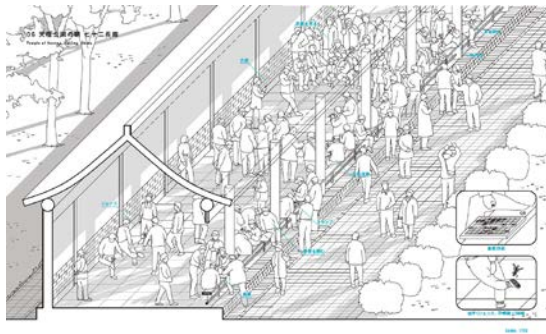
Francesc Muñoz, Urbanització. Paisajes comunes, lugares globales, Editorial Gustavo Gili, Barcelona, 2008

Rem Koolhaas, "Qué ha sido del urbanismo?", Oeste, Cultivos urbanos, Revista del Colegio de Arquitectos de Extremadura, núm. 15 (abril 2003), págs. 2-7

M Elecció i dissecció d'un àmbit específic en el marge d'una gran infraestructura rodada. Representació de l'àmbit estudiat des del punt de vista arquitectònic
Es proposa un treball en axonometria, amb l'objectiu d'explicar la hibridació d'experiències urbanes i la complexitat de la superposició d'usos.
L'objectiu en aquest exercici és el d'analitzar la capacitat de l'arquitectura a l'hora d'optimitzar un context a vegades, poc apte i amable per a l'habitabilitat.

METODOLOGIA 1: Es prenen els diferents treballs d'ATELIER BOW WOW, amb l'objectiu de sistematitzar la representació de l'estudi de camp.

METODOLOGIA 2: Antoni Muntadas. La comprensió i representació dels problemes associats a la traducció, es poden extrapolar a l'exercici en qüestió.



Les representacions de realitats urbanes i arquitectòniques elaborades per Atelier Bow Wow, evidencien problemàtiques o potencials que l'arquitectura té la possibilitat de gestionar en el procés de projecte i després de la seva materialització.

Bibliografia exercici M

Momoyo Kajima, Junzo Kuroda, Yoshiharu Tsukamoto, Made in Tokyo, Kajima Institute Publishing, 2001

Manuel Bailo, Public catalyst. Actar, Barcelona, 2017

Antoni Muntadas, On Translation, Macba – Actar, Barcelona, 2002

Rem Koolhaas, Content, OMA, AMO, Rem Koolhaas, Simon Brown, and Jon Link, Taschen, Colonia, 2004.

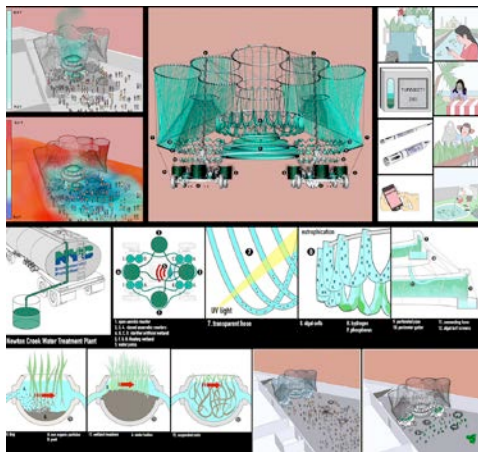
Manuel de Solà-Morales, “La urbanitat de l'arquitectura” (Conferència inaugural del curso 2009-2010), Visions, Revista de l'Escola Tècnica Superior d'Arquitectura de Barcelona, núm. 8 (noviembre 2010),

Mark Garcia, "Introduction: Histories and Theories of the Diagrams of Architecture", en The Diagrams of Architecture, John Wiley & Sons Ltd, Chichester, 2010,

S Partint del resultat de l'exercici XL i M, es proposa que l'estudiant proposi un projecte-acció sobre la ciutat; es treballarà a partir dels resultats obtinguts en XL i M

METODOLOGIA: Es prendrà com a base el treball de Botto and Bruno, a partir de realitats conegudes, es tracta de construir-ne una de nova, i sobre tot, També el projecte COSMO d' Andrés Jaque com a exemple en el qual l'arquitectura és una eina de transmissió d'una realitat i de manifestació per a generar un debat social.

Els estudiants dissenyaran un artefacte arquitectònic capaç de vehicular el debat social i urbà; especialment els que es deriven de les problemàtiques de les rondes: contaminació, diferències socials, urbanitats deficientes, etc.



A prpoóstito de COSMO: (...) Nos propusimos hacerlo por medio de un dispositivo atractivo que pudiese ser habitado con fruición y que, a través de la experiencia sensorial que hacía posible, diera oportunidades de acceder a la crítica a los visitantes del ps1 y a sus públicos distantes. COSMO funcionaba como un jardín vertical, compuesto por un conjunto de ecosistemas por los que circulaba agua contaminada proveniente de la red de alcantarillado. Tras interactuar durante un par de semanas con estos ecosistemas, el agua se transforma en agua potable.(...) Andrés Jaque

Bibliografia exercici S

La arquitectura como instrumento político: Andrés Jaque y Enrique Walker en conversación, ARQ 96. Instrumentos, Ediciones ARQ, Santiago de Chile, Agosto 2017.

Cedric Price, "A philosophy of enabling", en The square book, Wiley-Academy, West Sussex, 2003, pág. 13.

Marc Augé, "Del lugar a los no lugares", en Los no Lugares. Espacios del anonimato. Una antropología de la sobremodernidad, Editorial Gedisa, Barcelona, 2000

Lacaton, A., et. Al., *PLUS. La vivienda colectiva. Territorio de excepción*, Editorial Gustavo Gili, Barcelona, 2007.